



## HSTL™ Troffer

Las cirugías y los procedimientos requieren una mano concentrada y una iluminación aún más concentrada. Utilizando canales de dos colores y controles nLight® opcionales, el nuevo Troffer HSTL de Healthcare Lighting ofrece una iluminación potente y precisión de color para la agudeza visual de un equipo médico. Vea la diferencia en su sala de cirugía, sala limpia o espacio para el procedimiento de examen.

- Certificado: CSA, estándar IP65, IP66, ISO5, MIL461EG, NSF
- La mejor eficacia de su clase hasta 140 LPW con distribuciones simétricas y asimétricas
- Tamaños y paquetes de lumínicos:
  - 2x2 3000LM-12000LM
  - 2x4 3000LM-24000LM
  - 1x4 3000LM-10000LM
- Opciones de montaje en superficie, rejilla y brida
- CCT de 2700K, 3000K, 3500K, 4000K y 5000K con colores de LED blanco, verde y rojo
- CRI 80, 90 o 95
- 120-277VAC; y 347V con opciones de respaldo de energía
- 0-10V, DALI, ecosistema de Lutron
- nLight® opciones cableadas e inalámbricas disponibles



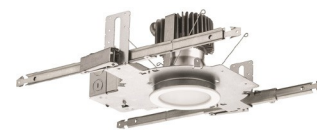


## Productos para cada espacio

Cree una solución completa con los productos de atención médica de Acuity Brands para su suite quirúrgica y más.

### Suite Quirúrgica

**Gotham® EVO® 6 "Downlight Surgical Suite** - Una luminaria empotrada de estado sólido de alto rendimiento diseñada específicamente para aplicaciones de quirófano.



**gotham®**

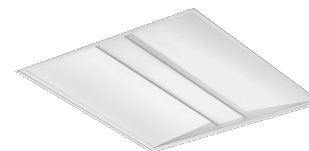
### Imagen de resonancia magnética +

**Gotham® EVO® 6 "LED Downlight MRI redondo** - Cumple con las normas técnicas con construcción no ferrosa, requisitos eléctricos y EMI, consideraciones de controlador remoto y cumplimiento MIL-STD.



### Estación de enfermeras

**Troffer LED Whisper de Mark Architectural Lighting™** - Diseñado con paneles laterales suavemente inclinados para una profundidad y ángulos atractivos para crear una apariencia limpia y simple.



**MARK**  
ARCHITECTURAL LIGHTING

### Habitaciones de pacientes

**Trilume PCX de Healthcare Lighting®** - Proporciona iluminación de la habitación del paciente que cumple con los niveles recomendados para el paciente y el cuidador, con el valor agregado de los controles en red simplemente integrados.



**HEALTHCARE**  
LIGHTING®

Para obtener más información y una oferta completa de productos, visite [www.acuitybrands.com/healthcare](http://www.acuitybrands.com/healthcare)

