

IOTt

ILBDW

Drivers de Emergencia para
Areas Humedas, Mojadas y
NSF





¡Nuevas soluciones para aplicaciones exigentes!

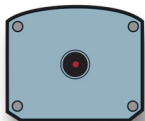
La serie ILBDW de IOTA® ofrece una capacidad de salida de emergencia confiable a las luminarias en áreas húmedas, mojadas y de preparación de alimentos. El driver de emergencia ILBDW cuenta con un gabinete resistente y un interruptor de prueba con clasificación IP66 y certificación NSF para la seguridad de alimentos y bebidas.

La capacidad húmedo/mojado combinada con características de rendimiento adicionales, hace que la Serie ILBDW de IOTA sea la solución óptima para lograr los requisitos de iluminación de emergencia en estas aplicaciones exigentes.

Puntos destacados

- Ventajas del diseño ILBDW
- Funciones de rendimiento adicionales
- Modelos ILBDW
- Flexibilidad de montaje

Diseñado para resistir...



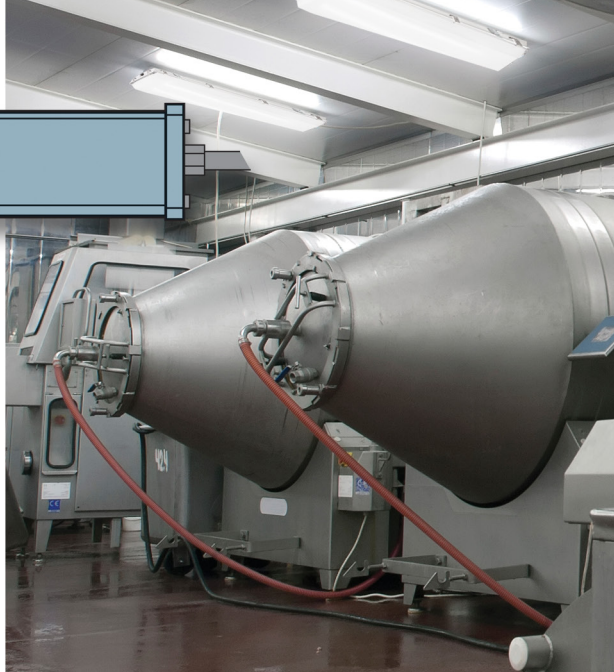
IP66
CLASIFICADO

La serie ILBDW cuenta con una carcasa de aluminio fundido a presión con clasificación IP66 para protección de entrada contra la humedad y los desechos. El interruptor de prueba con clasificación IP de un solo botón se puede incluir en la unidad misma o con el conducto flexible de PVC para la instalación dentro de una luminaria cerrada y sellada.



Apto para alimentos y bebidas.

El ILBDW está certificado por la NSF para un uso seguro en áreas de preparación de alimentos y bebidas.



Diseñado para realizar...

Además del diseño mejorado para aplicaciones mojadas y húmedas, la serie ILBDW incluye estas características avanzadas para un rendimiento óptimo de iluminación de emergencia:



Potencia constante significa que la unidad operará los LED a la salida nominal, sin variación basado en el voltaje de carga o niveles de lúmenes decrecientes durante la operación.



AUTODIAGNÓSTICO
PRUEBAS AUTOMÁTICAS MENSUALES Y ANUALES

La Serie ILBDW llevará a cabo automáticamente las evaluaciones mensuales y anuales requeridas y comunicará cualquier problemas a través del color dual luz indicadora.



AC Activate simplifica el cableado al eliminar la necesidad de una conexión manual de la batería durante la instalación inicial. No es necesario dar servicio a la unidad dos veces para conectar la batería después de aplicar la potencia normal.



Certificado en CA TITLE 20
Appliance Efficiency Database

El diseño de alta eficiencia minimiza el consumo de energía mientras está en el modo de "carga" en espera y está certificado para su uso en aplicaciones del Título 20 de CA.

Soluciones ILBDW disponibles

ILBDW CP10 HE SD

Salida de emergencia de **10 W**
para Luminarias LED **15-55 VCC**



Dimensiones Aprox.

38.38 cms X 9.17cms X 8.03cms

ILBDW CP15 HE SD

Salida de emergencia de **15 W**
para Luminarias LED **20-55 VCC**



Dimensiones Aprox.

50.24cms. X 9.17cms x 8.03cms

ILBDW CP20 HE SD HV

Salida de emergencia de **20 W**
para Luminarias LED **55-200 VCC**

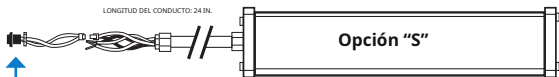


Dimensiones Aprox.

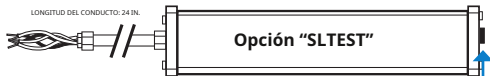
50.24cms. x 9.17cms x 8.03cms

Configuraciones de montaje

Cada modelo ILBDW está disponible en dos configuraciones con 3 pies de conducto de PVC flexible para la conexión al dispositivo.



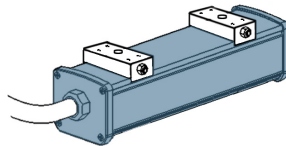
La opción "S" incluye el accesorio de prueba de una sola pieza con clasificación IP con el conducto para la instalación en la luminaria.



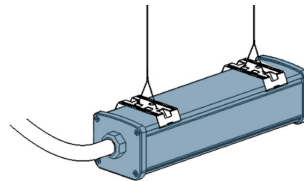
La opción "SLTEST" brinda acceso al interruptor de prueba de una sola pieza con clasificación IP en la misma unidad.

Accesorios de montaje

Se ofrecen accesorios de montaje para permitir que el ILBDW se monte en el techo (KIT DWFIXED) adyacente al accesorio o en una pared con soportes en "L" adicionales.



Use el KIT DWSUSP para suspender el ILBDW del techo adyacente a la luminaria conectada.





Guía de pedidos

Driver de emergencia áreas húmedas/mojadas ILBDW

Serie	Descripción	Voltaje de salida	Potencia de emergencia	Certificaciones
ILBDW CP10 HE SD	Driver de emergencia de 120-277 V con clasificación IP y NSF	15-55 VCC	10 Watt (constante)	cULus 924, IP66, NSF, CA Título 20
ILBDW CP15 HE SD	Driver de emergencia de 120-277 V con clasificación IP y NSF	20-55 VCC	15 Watt (constante)	cULus 924, IP66, NSF, CA Título 20
ILBDW CP20 HE SD HV	Driver de emergencia con clasificación IP de 120-277 V, clasificación NSF, salida de alto voltaje	55-200 VCC	20 Watt (constante)	cULus 924, IP66, NSF, CA Título 20



Los drivers de emergencia IOTA ILBHI están listados por UL para instalación en campo y en fábrica en los Estados Unidos y Canadá.



Clasificación IP66 para protección contra la humedad, el polvo y los desechos.



Certificado NSF para la seguridad de alimentos y bebidas.



Registrado en el MAEDBS (Sistema de base de datos de eficiencia de electrodomésticos modernizados) como un cargador de batería pequeño para ayudar a cumplir con los requisitos de energía del Título 20 de CA.



Soluciones de iluminación de emergencia... por las razones que más importan.

Las soluciones de iluminación de emergencia IOTA® brindan un rendimiento confiable de iluminación de salida a los accesorios existentes mediante el uso de diseños de baterías de emergencia integrales, potentes sistemas de inversores auxiliares y dispositivos de control ALCR de ahorro de energía. Nuestros diseños se centran en la confiabilidad y la versatilidad para garantizar el rendimiento de emergencia cuando y donde lo necesite.

www.iotaengineering.com



AcuityBrandsLatinoamérica



Acuity Brands LATAM



AcuityBrandsEspañol



AcuityBrandsLatinoamérica



www.acuityacademy.com.mx

Jaime Balmes 8 PB L1 y 2, Los Morales Polanco CDMX, C.P 11510 Tel: (55) 5029.1617 www.acuitybrands.com.mx, marketinglatam@acuitybrands.com
©2020 Acuity Brands Lighting, Inc. se reserva el derecho de modificar la información sin previo aviso y no se hace responsable de errores u omisiones en este documento. Este documento ha sido traducido del inglés por razones de conveniencia. En el caso de hubiera alguna inconsistencia entre el texto del documento en inglés y esta traducción, prevalecerá el texto en inglés. Todas las marcas registradas a las que se hace referencia son propiedad de sus respectivos dueños. Las marcas registradas de Acuity Brands Lighting que están marcadas con el símbolo ® están registradas en los EE. UU. y pueden estar registradas en otros países.

AcuityBrands.