



Número de catálogo
Notas
Tipo

Contractor Select™

CSV T

Canaleta LED hermética al vapor

Este luminario hermético al vapor completamente sellado, para áreas húmedas y que cumple con la clasificación IP65 e IP66. Se pueden montar en superficie en el techo o en la pared y están diseñados para montaje en fila continuo. El CSV T es ideal para lugares al aire libre bajo techumbre, marquesinas y vestidores.

CARACTERÍSTICAS:

- La carcasa de policarbonato completamente sellada con seguros cautivos poliméricos proporciona un sello hermético y resiste al polvo y la suciedad con sus clasificaciones IP65 e IP66
- Proporciona el rendimiento que necesita con la lente de policarbonato esmerilado de alto impacto estabilizado a los rayos UV para una salida de luz uniforme y una alta resistencia a los impactos.
- Instalación rápida y sencilla con acceso sin herramientas con cierre a presión
- Disponible con tecnología conmutable

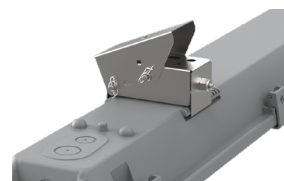


Número de catálogo	UPC	Descripción	Lúmenes	Watts	Voltaje	TCC	IRC
CSV T L48 5000LM MVOLT 40K 80CRI	00194995069408	Luminario LED hermético MVOLT de 122cm	4946	42	MVOLT (120-277)	4000K	80CRI
CSV T L48 AL03 MVOLT SWW3 80CRI	00194995069507	Luminario LED Seleccionable hermético MVOLT de 122cm	3106 - 4946	27 - 42	MVOLT (120-277)	35K/40K/50K	80CRI
CSV T L96 10000LM MVOLT 40K 80CRI	00194995280858	Luminario LED hermético MVOLT de 244cm	10300	87.9	MVOLT(120-277)	4000K	80CRI
CSV T L96 AL04 MVOLT SWW3 80CRI	00194995069446	Luminario LED hermético MVOLT de 244cm	6495-10300	55.3-87.9	MVOLT(120-277)	35K/40K/50K	80CRI

Hay más configuraciones disponibles. [Haga click aquí](#) o visite www.acuitybrands.com y busque CSV T LED.

Accesorios: Solicitar con número de catálogo independiente.

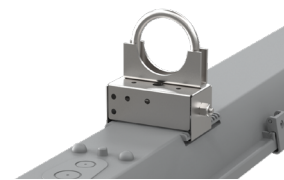
CSV T STSL LATCH	Kit de seguros de acero inoxidable (juego de 10) †
CSV TRMBA	Soporte de montaje en ángulo (2 unidades) (acero inoxidable 316)
CSV TRMBU	Soporte rígido con perno en U (2 unidades) (acero inoxidable 316)
CSV TRMBK	Soporte rígido (2 unidades) (acero inoxidable 316)
CSV TSMB	Soportes de montaje estándar de repuesto (2 unidades) (acero inoxidable 301)
MHCH36SS	Cadena de acero inoxidable de 36" (91cm)(2 unidades)



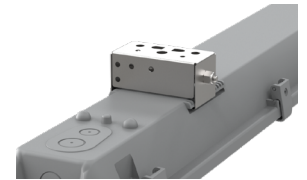
Se muestra con CSV TRMBA



Se muestra con CSV TSMB (se envía de serie con accesorio)



Se muestra con CSV TRMBU



Se muestra con CSV TRMBK

† Restricciones en la opción	
Opción	Restricción
CSV T STSL LATCH	Requiere un par para L96



Especificaciones

USO PREVISTO:

Disponible en varias temperaturas de color, paquetes de lúmenes y longitudes. Ideal para uso en aplicaciones comerciales, retail, oficinas, almacenes y espectaculares. **Ciertos contaminantes en el aire pueden disminuir la integridad del acrílico.** [Haga clic aquí para ver la tabla de compatibilidad ambiental de acrílico / policarbonato para los usos adecuados.](#)

Ciertos contaminantes en el aire pueden afectar negativamente el funcionamiento de los LED y otros componentes electrónicos, dependiendo de varios factores, como las concentraciones de los contaminantes, la ventilación y la temperatura en la ubicación del usuario final. [Haga clic aquí para lista de sustancias que pueden no ser adecuadas para la interacción con LED y otros componentes electrónicos.](#)

CONSTRUCCIÓN:

- Carcasa de policarbonato gris claro
- Lente de policarbonato esmerilado
- Junta de poliuretano vertida
- Cierres de policarbonato, seguros de acero inoxidable con instalación en campo
- Accesorios para áreas húmedas estándar de 1/2"

ELÉCTRICO:

- Los LED de alta eficiencia cumplen con el estándar DLC
- MVOLT (120-277V); I: 0.10A - 0.73A
- Atenuación 0-10V estandar
- F.P.: >95
- THD: < 10%
- Aislamiento Clase I
- Nivel de protección contra sobretensiones de la luminaria: diseñado para soportar hasta 2,5 kV/0,75 kA según ANSI C82.77-5-2015.

INSTALACIÓN:

- Superficie (pared, techo) con soportes estándar (acero inoxidable 301) incluye gancho para colgar con cadena.
- Suspendido (cadena, cable) mediante soportes estándar (acero inoxidable 301)

LISTADOS:

- Certificación CSA según los estándares UL y C-UL para áreas húmedas
- IP65, IP66 clasificado según IEC60529
- Cumple con el Título 47 de la FCC, Parte 15, Subparte B
- Protección contra sobretensiones de 2,5 kV / 0,75 kA según ANSI C82-77-5-2015
- Clasificación NSF para zonas de salpicaduras
- Clasificación IK10
- Producto calificado por DesignLights Consortium® (DLC). Es posible que no todas las versiones de este producto califiquen como DLC en www.designlights.org/QPL para confirmar qué versiones están calificadas.

GARANTÍA:

Garantía limitada de 5 años. Los términos de garantía completos se encuentran en:

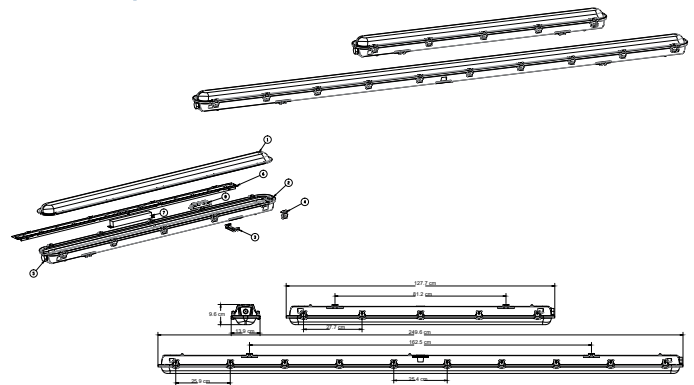
www.acuitybrands.com/support/warranty/terms-and-conditions

Nota: Nota: El rendimiento real puede diferir como resultado del entorno y la aplicación del usuario final. Todos los valores son valores de diseño o típicos, medidos en condiciones de laboratorio a 25 ° C. Las especificaciones están sujetas a cambios sin previo aviso.

Dimensiones

Todas las dimensiones son pulgadas (centímetros) a menos que se indique lo contrario

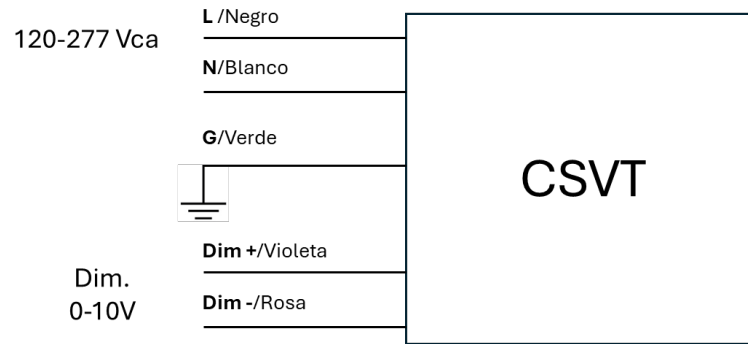
Ensamble de 4 pies (122 cm)



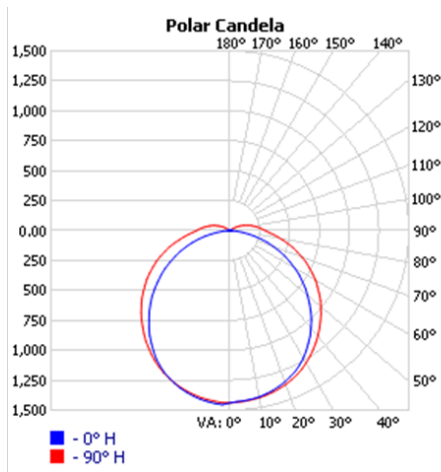
Temperatura ambiente de operación		
Longitud	Paquete lumínico	Temperatura
L48	3000LM	-40° C - 45° C
	4000LM	-40° C - 45° C
	5000LM	-40° C - 45° C
	6000LM	-40° C - 35° C
L96	6000LM	-40° C - 30° C
	8000LM	-40° C - 30° C
	10000LM	-40° C - 30° C
	12000LM	-40° C - 30° C

Mantenimiento del lumen proyectado			
Factor de mantenimiento de lúmenes	0.91	0.81	0.75
Horas de funcionamiento	40,000	90,000	120,000

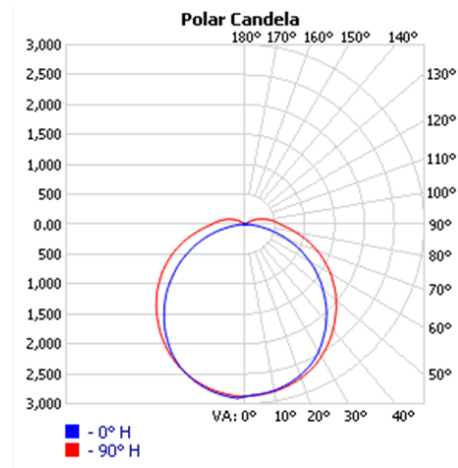
DIAGRAMA ELÉCTRICO



FOTOMETRÍA



CSVT L48 ALO3 @5000LM MVOLT SWW3 @50K 80CRI



CSVT L96 ALO4 @10000LM MVOLT SWW3 @50K 80CRI



PRECAUCION:

Por su seguridad y el funcionamiento adecuado del luminario, **lea cuidadosamente las siguientes instrucciones antes de empezar la instalación.**

Este instructivo aplica a todos los productos de Acuity Brands. El número de catálogo específico, y sus características eléctricas, se encuentran en la etiqueta del producto.

1. Desconecte la alimentación eléctrica de la caja de fusibles antes de instalar el luminario.
2. Abra el luminario para tener acceso a los cables de conexión.
3. Monte el luminario en la ubicación deseada, y asegúrela utilizando dispositivos mecánicos adecuados.
4. Utilizando capuchones aislantes, conecte los cables del luminario. Si el luminario tiene un cable blanco y uno negro, conecte el blanco al neutro del circuito de alimentación y el negro a la "línea", aterrice el luminario. En el caso de equipos con más cables de conexión, identifique el adecuado a la línea de alimentación (todas vienen marcadas con etiquetas) y conéctela a la "línea" de la alimentación, conecte la punta marcada con "com" al neutro de la alimentación. Asegúrese de aislar perfectamente los cables que no utilizo.
5. En los casos en que aplique, reinstale la cubierta del balastro o controlador.
- 6.- Reestablezca la alimentación eléctrica en la caja de fusibles y verifique la operación del luminario.

GUARDE ESTAS INSTRUCCIONES

MANTENIMIENTO:

1. Contacte a un electricista o un profesional del mantenimiento eléctrico.
2. Desconectar de la red eléctrica.
3. Inspeccionar estructura y conexiones en busca de daños o desgaste.
4. Limpia el polvo y la suciedad con un paño suave y seco o ligeramente húmedo, evitando el uso de químicos.
5. Limpia los reflectores y lentes.
6. Comprobar que los componentes eléctricos estén en buen estado.
7. Para reemplazo de los componentes diríjase con su proveedor e ingrese a la pagina oficial del fabricante.
<https://www.acuitybrands.com.mx/>
<https://www.acuitybrands.com/>