

Número de Catálogo
Notas
Tipo

## CARACTERÍSTICAS Y ESPECIFICACIONES

**USO PREVISTO** — Para áreas que requieren una buena iluminación vertical y un excelente control del deslumbramiento a alturas de montaje bajas. Ideal para áreas abiertas, espacios comerciales y pasillos. No debe utilizarse ni instalarse bajo la luz solar directa al aire libre. Debe instalarse bajo un toldo o techo cubierto. Para instalaciones bajo luz solar directa, consulte la familia de productos **FEX**. **Ciertos contaminantes en el aire pueden disminuir la integridad del acrílico y/o el policarbonato.** [Haga clic aquí para ver la tabla de compatibilidad de acrílico y policarbonato para usos adecuados.](#)

**Ciertos contaminantes en el aire pueden afectar negativamente al funcionamiento de los LED y otros componentes electrónicos, dependiendo de diversos factores, como las concentraciones de los contaminantes, la ventilación y la temperatura en la ubicación del usuario final.** [Haga clic aquí para ver una lista de sustancias que pueden no ser adecuadas para interactuar con LED y otros componentes electrónicos.](#)

**CONSTRUCCIÓN** — Carcasa de fibra de vidrio de una sola pieza con clasificación 5VA y canal perimetral integrado que utiliza una junta NEMA 4X vertida in situ de forma continua. El diseño sencillo de dos piezas consta de la carcasa y el conjunto óptico para agilizar el proceso de instalación. Los seguros poliméricos se fijan firmemente a la carcasa y evitan que se conviertan en un obstáculo durante la instalación. Clasificación IK09.

**ÓPTICA** — La lente acrílica moldeada por inyección (0,080" de espesor) ofrece una alta resistencia al impacto comparable al 100 % de DR. Con clasificación F1 para uso en exteriores, las lentes resisten la rotura, el amarilleamiento o el endurecimiento con el paso del tiempo. Difusor de policarbonato estabilizado contra los rayos UV disponible (0,080" de espesor) en transparente o esmerilado para una mayor resistencia al impacto. Se recomienda la lente de policarbonato para alturas de montaje más bajas donde se desea protección contra el vandalismo.

**ELÉCTRICO** — El conjunto óptico de una sola pieza, que no requiere herramientas, combina los LED y la lente en un solo componente. El conjunto óptico se conecta fácilmente a la carcasa con un arnés «plug and play», lo que elimina las conexiones de cableado que requieren mucho tiempo. Los drivers de alta eficiencia funcionan a 120-480 V y se ofrecen con regulación de 0-10 V, lo que permite un control granular cuando se combinan con controles de red inalámbricos. Nivel de protección contra sobretensiones de la luminaria: Diseñada para soportar hasta 2,5 kV/0,75 kA según la norma ANSI C82.77-5-2015. L85 a 60 000 horas. F.P. > 95, THD < 12%, Aislamiento Clase I.

Corriente: (120-277V): 0.06A – 0.33A , (347-480V): 0.04A - 0.12A

**INSTALACIÓN** — Su diseño de dos piezas agiliza más que nunca la instalación al simplificar las conexiones eléctricas. La conexión de alimentación se realiza fácilmente a través de los orificios pretaladrados en cada extremo; hay disponibles accesorios opcionales para entornos húmedos que ofrecen la máxima flexibilidad.

Los soportes de montaje en superficie de acero inoxidable (#316) con resortes y alambres de sujeción estándar (2 incluidos) permiten el montaje en techo, pared o suspensión.

Perno giratorio (suministrado por terceros) para montaje colgante. La opción de caja de conexiones instalada de fábrica admite cajas de hasta 4x4 y incluye una junta integrada para mantener la certificación para lugares húmedos.

El soporte de montaje rápido (QMB) se envía instalado en el accesorio y se recomienda para instalaciones de montaje en superficie más rápidas, ideal para instalaciones de extremo a extremo o trabajos de mayor envergadura.

**CERTIFICACIONES** — Certificada por CSA de acuerdo con las normas UL y C-UL. Clasificación NEMA 4X. Clasificaciones IP: IP65 e IP66. Consulte la página 3 para conocer los ambientes.

Listado por la NSF para la Zona de Salpicaduras II.

**ADQUISICIONES GUBERNAMENTALES** — BAA: el producto con la opción BAA cumple los requisitos como producto final nacional según la Ley Buy American, tal y como se aplica en el FAR y el DFARS. El producto con la opción BAA también cumple los requisitos como fabricado en los Estados Unidos según las regulaciones Buy America del DOT. BABA – Build America Buy America: El producto con la opción BAA también cumple los requisitos como producido en los Estados Unidos según las definiciones de la Ley Build America, Buy America.

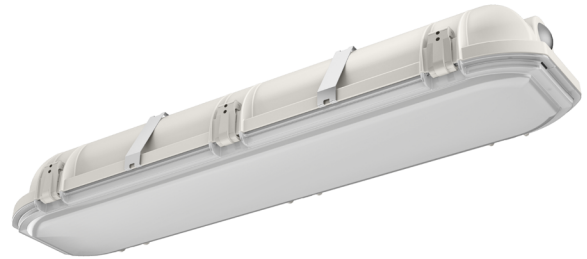
Para obtener más información, visite [www.acuitybrands.com/buy-american](http://www.acuitybrands.com/buy-american).

**GARANTÍA** — Garantía limitada de 5 años. Esta es la única garantía que se ofrece y ninguna otra declaración incluida en esta hoja de especificaciones constituye garantía de ningún tipo. Se rechaza cualquier otra garantía, ya sea expresa o implícita. Los términos completos de la garantía se encuentran en: [www.acuitybrands.com/support/warranty/terms-and-conditions](http://www.acuitybrands.com/support/warranty/terms-and-conditions)

**Nota:** El rendimiento real puede variar en función del entorno y la aplicación del usuario final. Todos los valores son valores de diseño o típicos, medidos en condiciones de laboratorio a 25 °C. Las especificaciones están sujetas a cambios sin previo aviso.

Luminaria cerrada y sellada

# DMW2



## A+ Luminaria Compatible

Este artículo es una luminaria compatible con A+, que ha sido diseñada y probada para proporcionar una apariencia cromática consistente y compatibilidad de control inmediata con una puesta en marcha sencilla.

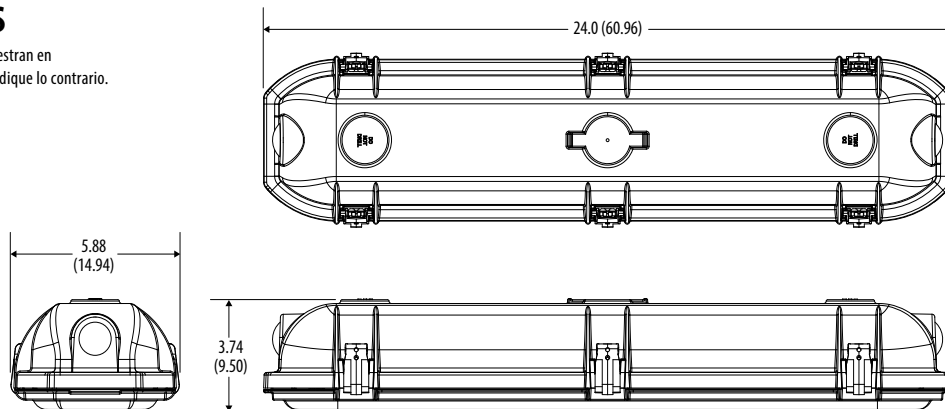
- Todas las configuraciones de esta luminaria cumplen con las especificaciones de Acuity Brands en materia de consistencia cromática
- Esta luminaria forma parte de una solución con certificación A+ para nLight® o redes de control, identificada con un fondo **sombreado**\*

Para obtener más información sobre A+, visite [www.acuitybrands.com/aplus](http://www.acuitybrands.com/aplus).

\*Consulte el árbol de pedidos para obtener más detalles

## DIMENSIONES

Todas las dimensiones se muestran en milímetros a menos que se indique lo contrario.



# DMW2 LED para zonas húmedas



Las opciones compatibles con A+ se indican con este fondo de color.

## Información para Pedidos

Los plazos de entrega variarán según las opciones seleccionadas. Consulte con su representante de ventas.

**Ejemplo:** DMW2 L24 4000LM PCL MD MVOLT GZ10 40K 80CRI

Serie ‡	Longitud	Lúmenes Nominales	Difusor	Distribución	Voltaje	Driver	Temperatura de Color	CRI
DMW2 LED wet location	L24 24"	2000LM 2,000 Lúmenes	ACL Acrílico	MD Distribución media	MVOLT 120-277V	GZ10 0-10V Atenuación	30K 3000 K	80CRI 80 CRI
		3000LM 3,000 Lúmenes	AFL Acrílico esmerilado	WD Distribución amplia	120 120V		35K 3500 K	90CRI 90 CRI
		4000LM 4,000 Lúmenes	PCL Policarbonato		208 208V		40K 4000 K	
			PFL Esmerilado		240 240V		50K 5000 K	
			PFL Policarbonato		277 277V			
					347 347V			
			480 480V					

## Opciones

E10W	Paquete de baterías de emergencia IOTA 10W, Potencia Constante, certificado en CA Título 20 MAEDBS, Auto-diagnóstico (LINK) ‡	CS88	Juego de cable de 6' Brad Harrison 16/3 y clavija cuchillas rectas, clasificación NEMA 4X ‡	MSI10NWL	Sensor de movimiento integral de 360° de montaje bajo, para lugares húmedos, funcionamiento de encendido/apagado ‡
PMP4X	Mando colgante monopunto con conexión NEMA4X (no disponible con la opción JSB) ‡	CS88L12	Juego de cable de 12' y clavijas cuchillas rectas 16/3 de Brad Harrison, con clasificación NEMA 4X ‡	MSI102L3VWL	Sensor de movimiento integral de 360° de montaje bajo, para lugares húmedos, funcionamiento alto/bajo (3 niveles) ‡
WLFEND	Conector para lugares húmedos (un extremo de salida) ‡ Conector para lugares húmedos (con accesorios en ambos extremos) ‡	CS88R	Toma de corriente Brad Harrison, con clasificación NEMA 4X ‡	MSI10NWL DSCNWL	Sensor de movimiento integral de 360° de montaje bajo, para lugares húmedos, funcionamiento de encendido / apagado para detección de movimiento
WLFEND2	extremos) ‡	NOM	Certificado por Nom	NLTAIR2 RSBOR10	Sensor de movimiento de montaje bajo de 360° compatible con nLight AIR Generación 2 ‡
JSB	Soporte a presión para caja de conexiones ‡	TPS	Tornillos a prueba de manipulaciones TorxT10 Seguro de acero inoxidable		
QMB	Soporte de techo de montaje rápido ‡	STSL	Dispositivo de protección contra sobretensiones de 10 kV ‡		
CS89	Cable blanco de 6', 16/3, sin clavija, para lugares húmedos ‡	SPD	Ley «Buy American» y/o «Build America»		
CS89L12	Cable blanco de 12', 16/3, sin clavija, para lugares húmedos ‡	BAA			

**NOTA:** ‡ indica que la opción seleccionada tiene restricciones de pedido. Consulte la tabla de restricciones de pedido. Las opciones están ordenadas alfabéticamente.

Accesorios: Pedir con un número de catálogo independiente.	
RK1 T10BIT W/PIN U	Punta de destornillador de base hexagonal, Torx TX10, para tornillos a prueba de manipulaciones con pasador de rechazo central
DMW2WLF	Accesorio para lugares húmedos
DMW2QMB	Soporte de techo de montaje rápido

## ‡ Valor de la opción Restricciones de pedido

Valor de la opción	Restricción
CS88, CS88L12	Solo receptáculo. No disponible con la opción E10W.
CS88R	Solo receptáculo. No disponible con la opción E10W.
CS89, CS89L12	No disponible con otros juegos de cables. No disponible con la opción E10W.
E10W	No disponible con las opciones de montaje JSB ni PMP4X. No disponible con los juegos de cables CS88 ni con el receptáculo CS88R. Se debe especificar el voltaje. No disponible para 347 ni 480 V. Temperatura ambiente máxima: 25 °C.
JSB	No disponible con otras opciones de montaje.
MSI102L3VWL, MSI10WL DSCNWL	No disponible con otros sensores MSI externos o WLFEND2. Se debe especificar el voltaje.
MSI10WL	No disponible con otros sensores MSI externos ni con WLFEND2. Se debe especificar el voltaje.
NLTAIR2 RSBOR10	No compatible con otros sensores externos de MSI ni con el WLFEND2. Las luminarias normales (no de emergencia) pueden utilizarse como dispositivos de detección de alimentación para los dispositivos nLight AIR cercanos y para las luminarias con opciones de emergencia EM.
PMP4X	No apto para instalación en campo. No disponible con la opción PS1050. No disponible con las opciones de montaje QMB y JSB.
QMB	No disponible con otras opciones de montaje.
Series	Seguros de plástico incluidos de serie. Se suministra con 2 tapones KO en ambos extremos.
SPD	No disponible con MSI10NWL, MSI102L3VWL, MSI10NWL DSCNWL, NLTAIR2 RSBOR10.
WLFEND	No disponible con WLFEND2. No disponible con juegos de cables ni sensores.
WLFEND2	No disponible con WLFEND, juegos de cables o sensores MSI.

# DMW2 LED para zonas húmedas

DATOS OPERATIVOS (80 CRI*)					
Paquete	Potencia de Entrada	CCT	AFL	ACL	Fuente de Luz Comparable
			Lúmenes (LPW)	Lúmenes (LPW)	
2000LM	18	30K	2419 (134)	2419 (134)	1-32T8 lámpara
		35K	2481 (138)	2556 (142)	
		40K	2536 (141)	2612 (145)	
		50K	2661 (148)	2740 (152)	
3000LM	27	30K	3483 (129)	3587 (133)	2-32T8 lámparas
		35K	3572 (132)	3680 (136)	
		40K	3651 (135)	3761 (139)	
		50K	3831 (142)	3946 (146)	
4000LM	40	30K	4631 (116)	4770 (119)	3-32T8 lámparas, 2-54T5HO lámparas
		35K	4751 (119)	4893 (122)	
		40K	4855 (121)	5001 (125)	
		50K	5094 (127)	5247 (131)	

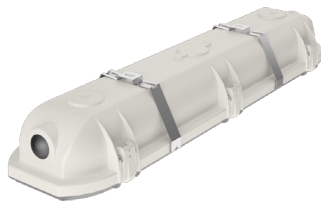
CLASIFICACIÓN AMBIENTAL CON CERTIFICACIÓN CSA*			
Paquete	Luminaria sin accesorios	X-Point/Sensor	Emergencia
2000LM	40°C	35°C	0 to 25°C
3000LM	40°C	35°C	0 to 25°C
4000LM	-40 to 40°C	35°C	0 to 25°C

\*La temperatura ambiente mínima es de -20 °C, salvo que se indique lo contrario.

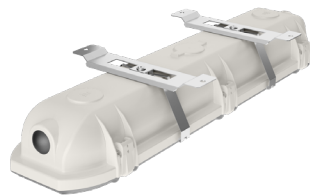
\*\* Colgado a 18" del techo.

## OPCIONES Y ACCESORIOS

La luminaria de la serie DMW2 ofrece numerosas opciones para casi todos los componentes eléctricos y ópticos, incluida una amplia lista de accesorios instalables in sitio.



**SMB**  
Soporte de montaje en superficie  
(se incluye de serie con el accesorio)



**QMB**  
Soporte de montaje rápido  
opción instalable in sitio; pedir como DMW2QMB



**JSB**  
Soporte de montaje en empalme (solo instalado de fábrica)  
(No está diseñado para montaje en pared.  
Anula la clasificación IP65.)



**PMP4X**  
Monopunto colgante (solo instalado de fábrica)

# DMW2 LED para zonas húmedas

## OPCIONES Y ACCESORIOS

La luminaria de la serie DMW2 ofrece numerosas opciones para casi todos los componentes eléctricos y ópticos, incluida una amplia lista de accesorios instalables en el campo.

**rSBOR/SBOR – Fixture Mount Sensor** (consulte [www.sensorswitch.com](http://www.sensorswitch.com) para obtener información adicional)

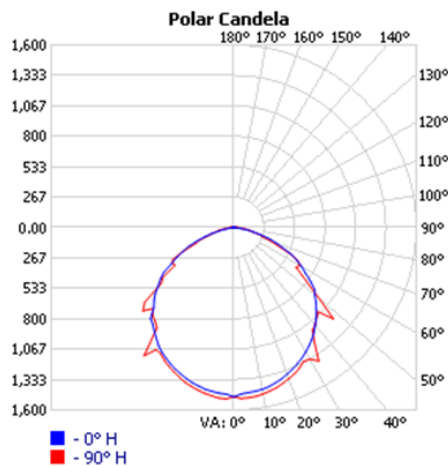
- Cobertura de 360°
- Encendido/apagado con atenuación
- Fococelda opcional
- Clasificación IP66
- Opciones de fotocelda y atenuación de 0-10 VCC.

Nomenclatura de los sensores	Nomenclatura de sensores RSBOR/SBOR
<b>Para obtener los plazos de entrega más cortos, utilice una de las siguientes configuraciones SBOR</b>	
NLTAIR2 RSBOR10	RSBOR 10 EB4 WH G2
MSI10NWL	SBOR 10 OEX EB4 WH
MSI102L3VWL	SBOR 10 OEX D EB4 WH 3V
MSI10NWL DSCNWL	SBOR 10 OEX P EB4 WH

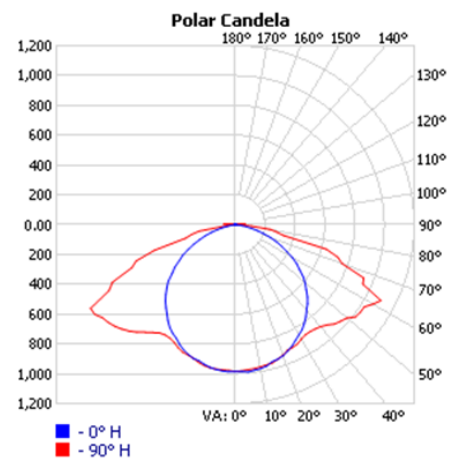


## FOTOMETRÍA

Consulte [www.lithonia.com](http://www.lithonia.com).

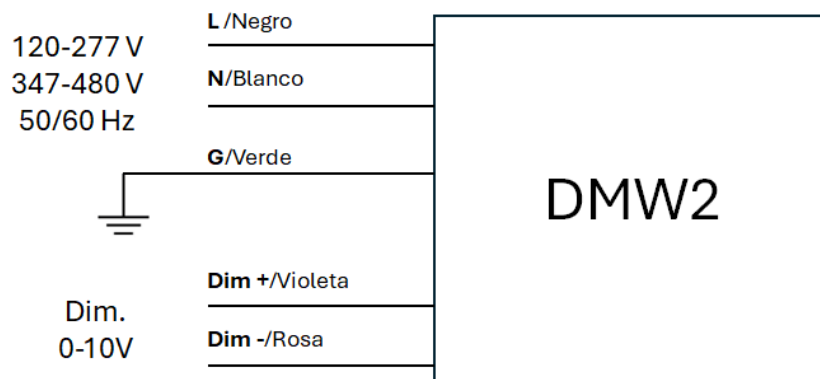


DMW2 L24 4000LM MD ACL MVOLT GZ1 50K 90CRI



DMW2 L24 4000LM WD ACL MVOLT GZ1 50K 90CRI

## DIAGRAMA





#### **PRECAUCION:**

Por su seguridad y el funcionamiento adecuado del luminario, **lea cuidadosamente las siguientes instrucciones antes de empezar la instalación.**

**Este instructivo aplica a todos los productos de Acuity Brands. El número de catálogo específico, y sus características eléctricas, se encuentran en la etiqueta del producto.**

1. Desconecte la alimentación eléctrica de la caja de fusibles antes de instalar el luminario.
2. Abra el luminario para tener acceso a los cables de conexión.
3. Monte el luminario en la ubicación deseada, y asegúrela utilizando dispositivos mecánicos adecuados.
4. Utilizando capuchones aislantes, conecte los cables del luminario. Si el luminario tiene un cable blanco y uno negro, conecte el blanco al neutro del circuito de alimentación y el negro a la "línea", aterrice el luminario. En el caso de equipos con más cables de conexión, identifique el adecuado a la línea de alimentación (todas vienen marcadas con etiquetas) y conéctela a la "línea" de la alimentación, conecte la punta marcada con "com" al neutro de la alimentación. Asegúrese de aislar perfectamente los cables que no utilizo.
5. En los casos en que aplique, reinstale la cubierta del balastro o controlador.
- 6.- Reestablezca la alimentación eléctrica en la caja de fusibles y verifique la operación del luminario.

#### **GUARDE ESTAS INSTRUCCIONES**

#### **MANTENIMIENTO:**

1. Contacte a un electricista o un profesional del mantenimiento eléctrico.
2. Desconectar de la red eléctrica.
3. Inspeccionar estructura y conexiones en busca de daños o desgaste.
4. Limpia el polvo y la suciedad con un paño suave y seco o ligeramente húmedo, evitando el uso de químicos.
5. Limpia los reflectores y lentes.
6. Comprobar que los componentes eléctricos estén en buen estado.
7. Para reemplazo de los componentes diríjase con su proveedor e ingrese a la pagina oficial del fabricante.  
<https://www.acuitybrands.com.mx/>  
<https://www.acuitybrands.com/>